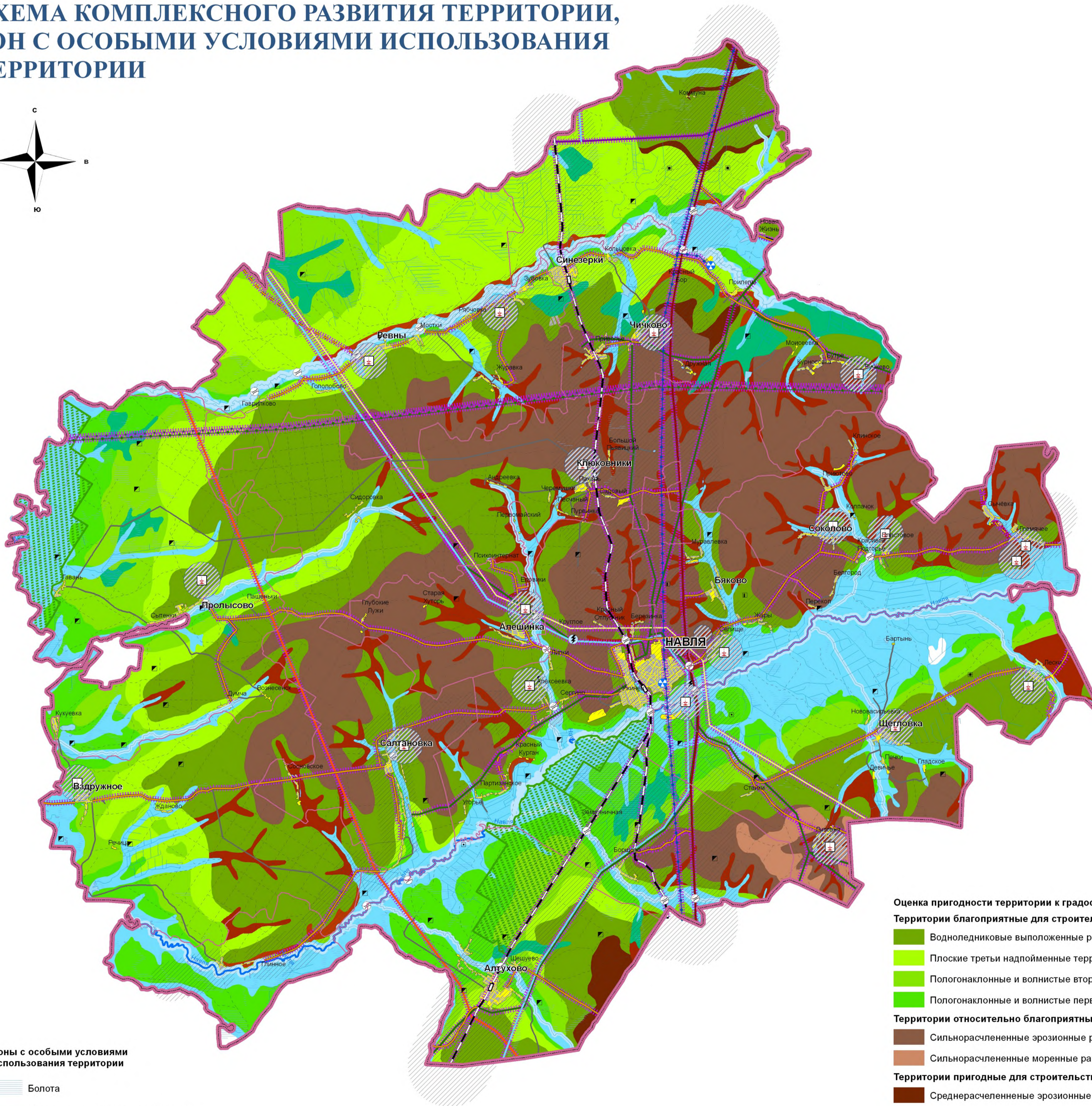
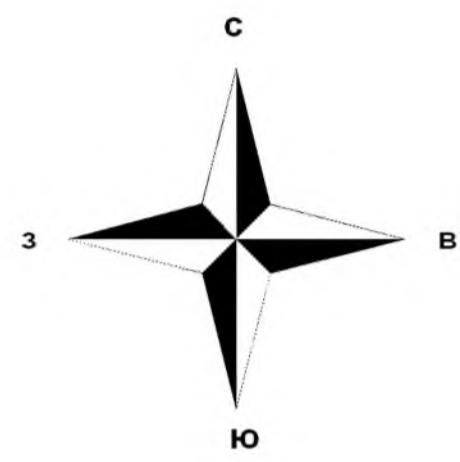


НАВЛИНСКИЙ РАЙОН БРЯНСКОЙ ОБЛАСТИ

СХЕМА ТЕРРИТОРИАЛЬНОГО ПЛАНИРОВАНИЯ

СХЕМА КОМПЛЕКСНОГО РАЗВИТИЯ ТЕРРИТОРИИ, ЗОН С ОСОБЫМИ УСЛОВИЯМИ ИСПОЛЬЗОВАНИЯ ТЕРРИТОРИИ



Условные обозначения

- Границы муниципального района
- Границы поселений
- Границы населенных пунктов
- Земли водного фонда
- Земли ООПТ

Земли промышленности, энергетики, транспорта, связи и пр.

Автомобильные дороги общего пользования

Категории

- Федеральные
- Региональные
- Региональные строящиеся
- Местные
- Грунтовые
- Лесные и полевые
- Железная дорога
- Мосты и мостовые переходы
- Магистральные газопроводы
- ГРС
- Нефтепровод
- Продуктопровод

Воздушные ЛЭП

- 750кВ
- 500кВ
- 220кВ
- 110кВ
- 35кВ

Электроподстанции

- 110кВ

Месторождения полезных ископаемых

- торф
- глины, суглинки кирпичные
- органоминеральные отложения
- пески строительных работ
- сапропель

Зоны благоприятной транспортной доступности

- Скотомогильники

Оценка пригодности территории к градостроительному освоению

Территории благоприятные для строительства

- Водноледниковые выложенные равнины
- Плоские третьи надпойменные террасы
- Пологонаклонные и волнистые вторые надпойменные террасы
- Пологонаклонные и волнистые первые надпойменные террасы

Территории относительно благоприятные для строительства

- Сильнорасчлененные эрозийные равнины с покровом лессовидных суглинков
- Сильнорасчлененные моренные равнины

Территории пригодные для строительства со значительными ограничениями

- Среднерасчлененные эрозийные равнины сложенные мергелями и мелями

Территории неблагоприятные для строительства

- Овражно-балочный комплекс
- Покатые и крутые коренные склоны долин
- Поймы рек
- Болота

Зоны с особыми условиями использования территории

- Болота
- Охранные зоны вдоль транспортных и инженерных коммуникаций
- Водоохранная зона
- Санитарно-защитные зоны

