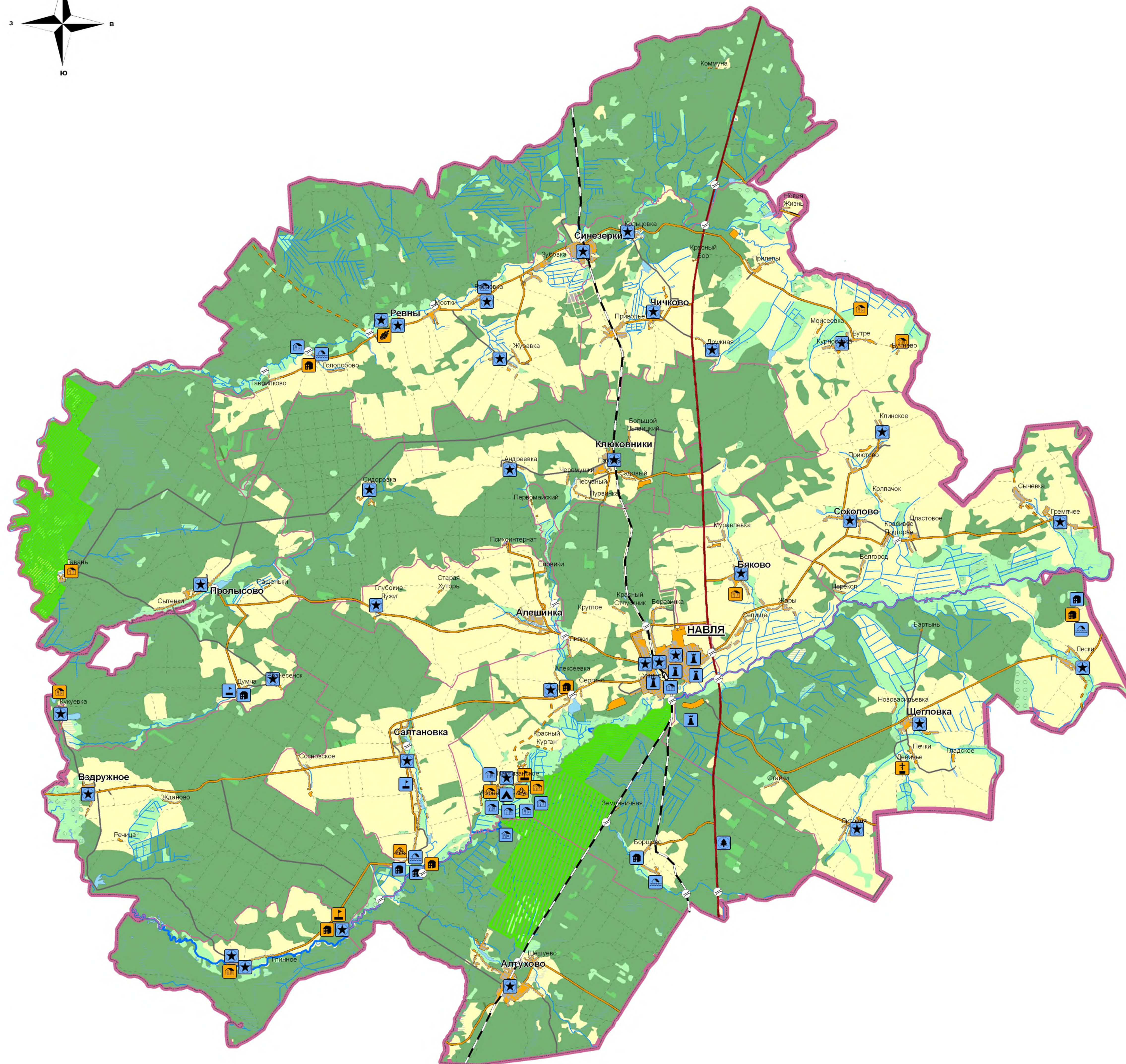
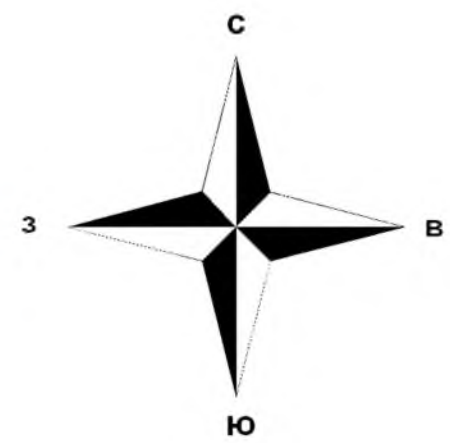


НАВЛИНСКИЙ РАЙОН БРЯНСКОЙ ОБЛАСТИ

СХЕМА ТЕРРИТОРИАЛЬНОГО ПЛАНИРОВАНИЯ

СХЕМА ОБЪЕКТОВ КУЛЬТУРНОГО НАСЛЕДИЯ



Условные обозначения

Автомобильные дороги

Категории

- Федеральные
- Региональные
- Региональные строящиеся
- Местные
- Грунтовые
- Лесные и полевые
- Железная дорога

Границы муниципального района

Границы поселений

Земли населенных пунктов

Земли водного фонда

Земли ООПТ

Растительность

- Леса густые
- Просеки
- Поросль леса
- Луговая растительность
- Кустарники
- Болота

Автомобильные дороги общего пользования

- Федеральные
- Региональные
- Местные
- Грунтовые
- Лесные и полевые
- Железная дорога

Мосты и мостовые переходы

Объекты историко-культурного наследия

- | рег. | в/в | Объект |
|------|-----|---------------------|
| ★ | | Братская могила |
| 🏰 | | Городище |
| 🌳 | | Заповедник |
| 🏠 | 🏠 | Курганный могильник |
| 🏰 | | Памятник |
| 🏠 | 🏠 | Поселение |
| 🏠 | 🏠 | Селище |
| 🏠 | | Стоянка |
| 🏠 | 🏠 | Церковь |
| 🏠 | 🏠 | Грунтовый могильник |
| 🏠 | 🏠 | Парк |

0 1 2 4 6 8 10 км