

НАВЛИНСКИЙ РАЙОН БРЯНСКОЙ ОБЛАСТИ

СХЕМА ТЕРРИТОРИАЛЬНОГО ПЛАНИРОВАНИЯ

СИСТЕМА РАССЕЛЕНИЯ

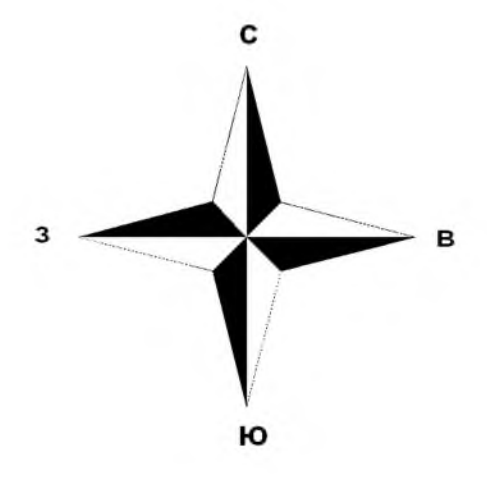
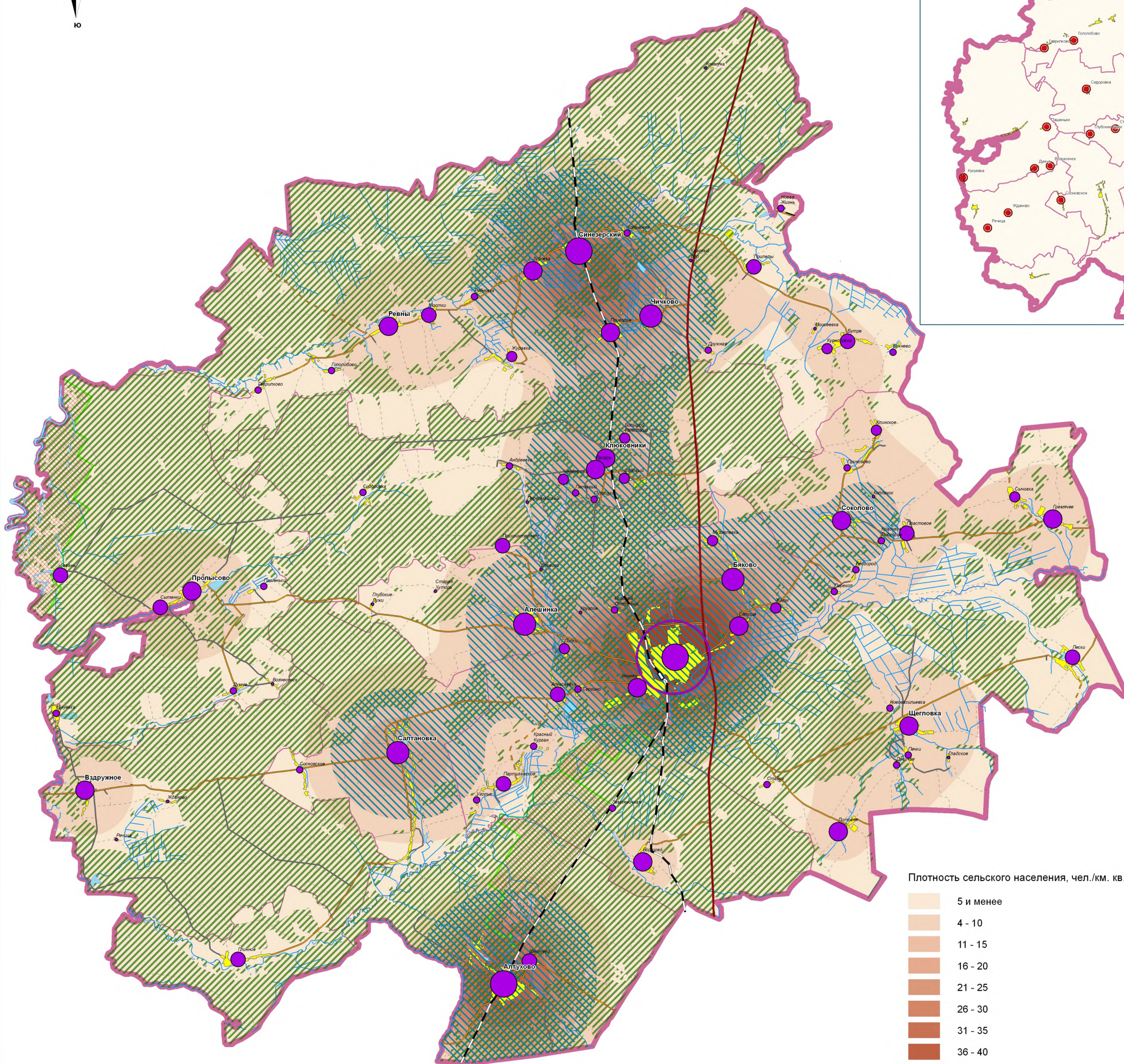
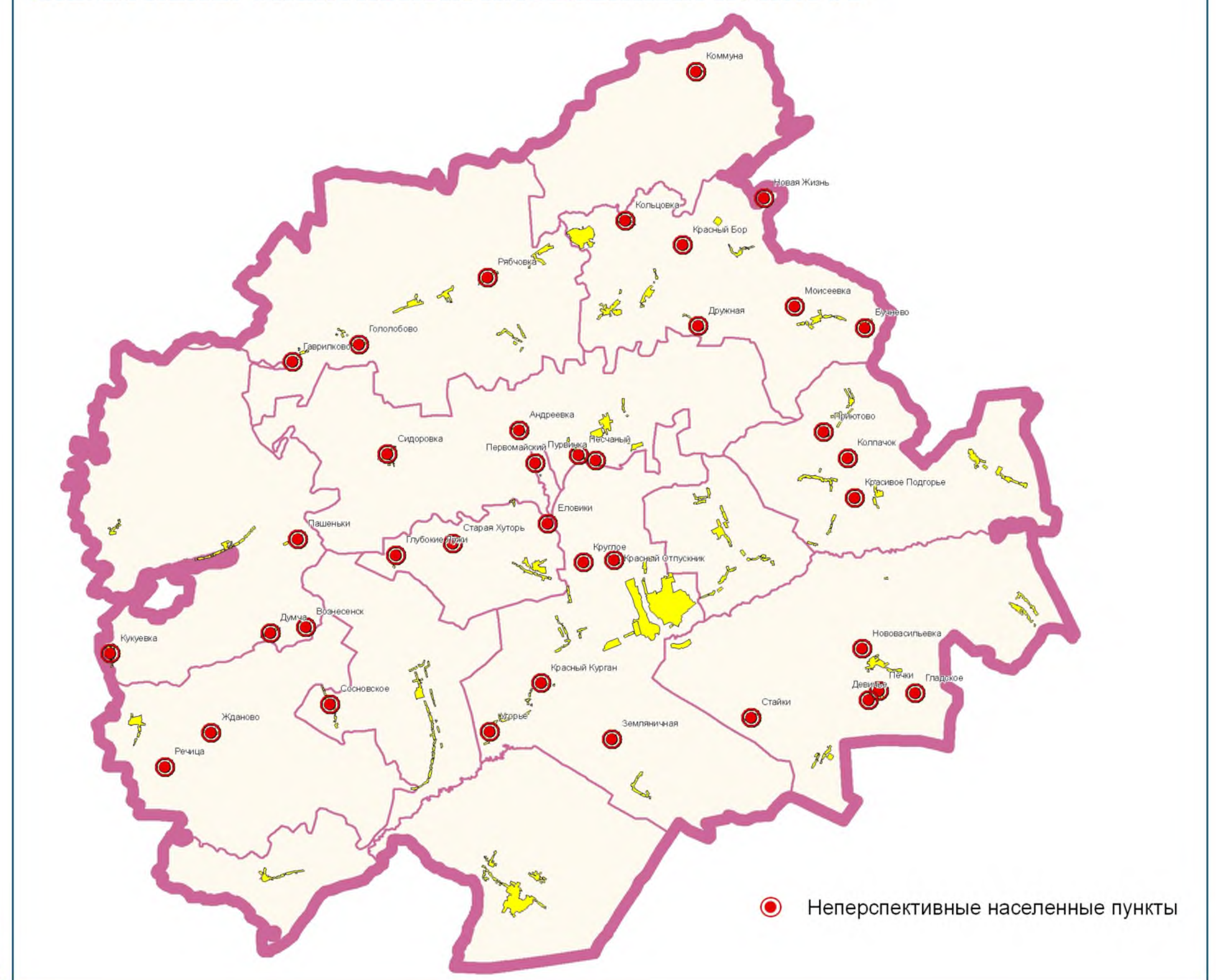


СХЕМА НЕПЕРСПЕКТИВНЫХ НАСЕЛЕННЫХ ПУНКТОВ



Условные обозначения

- Границы муниципального района
- Границы поселений
- Границы населенных пунктов
- Земли лесного фонда
- Земли особо охранных территорий
- Земли водного фонда**
 - Водотоки
 - Водоёмы
- Автомобильные дороги**
 - Федеральные
 - Региональные
 - Региональные строящиеся
 - Местные
- Прочие**
 - Грунтовые
 - Лесные и полевые
 - Железная дорога
 - Железнодорожные станции
 - Остановочный пункт
 - Мосты и мостовые переходы

Плотность сельского населения, чел./км. кв.

- 5 и менее
- 4 - 10
- 11 - 15
- 16 - 20
- 21 - 25
- 26 - 30
- 31 - 35
- 36 - 40
- 41 - 45
- 46 и более

Людность населенных пунктов, число жителей

- 1 - 10
- 11 - 50
- 51 - 100
- 101 - 250
- 251 - 500
- 501 - 1000
- 1000 - 2000

Главный ареал расселения

